

IL VIDEOTERMINALE

NEL MONDO DEL LAVORO





VIDEOTERMINALE O VDT

Apparecchiatura dotata di schermo in grado di riprodurre dati alfa-numeric, grafici e immagini.



VIDEOTERMINALISTA

E' il lavoratore che svolge la propria attività, da dipendente o da autonomo, usando abitualmente un'attrezzatura dotata di videoterminale, ivi compresi i portatili, per almeno venti ore settimanali

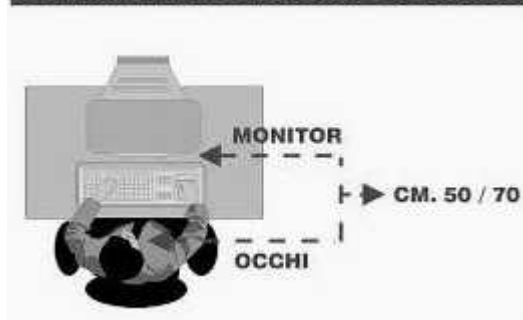


POSTO DI LAVORO

L'insieme costituito da videotermini, muniti di tastiera e mouse, il software per l'interfaccia uomo-macchina, il telefono, il modem, la stampante, il supporto per i documenti, la sedia, il piano di lavoro, l'ambiente di lavoro circostante.



PLANIMETRIA DEL POSTO DI LAVORO

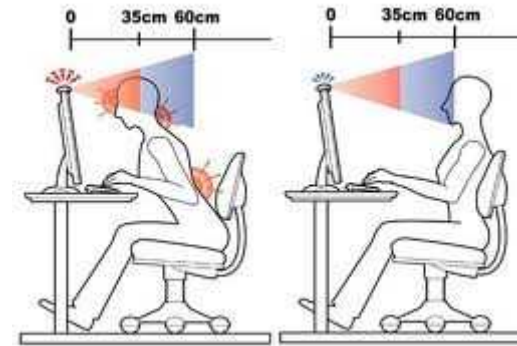


MONITOR

Il margine superiore dell'apparecchio all'altezza dell'occhio dell'utilizzatore, per evitare indebiti movimenti di estensione del collo.

Schermo orientabile ed inclinabile liberamente.

I caratteri sullo schermo devono avere una buona definizione e una forma chiara, una grandezza sufficiente con uno spazio adeguato tra i caratteri e le linee; la risoluzione dell'immagine adeguata all'operatore.



TASTIERA

indipendente dagli altri componenti,
inclinabile rispetto al piano di lavoro,
consente posizioni intermedie,
possiede un bordo anteriore sottile al fine di permettere un corretto appoggio del polso sul tavolo,
possiede una superficie opaca al fine di evitare possibili riflessi, fastidiosi per l'operatore.

La tastiera deve essere tale da favorire una posizione delle mani e delle braccia che non affatichi l'operatore

Il mouse deve essere collocato allo stesso livello della tastiera



IL TAVOLO DI LAVORO



ILLUMINAZIONE

Pareti dei locali: colore chiaro opaco, ma non bianco e non riflettente

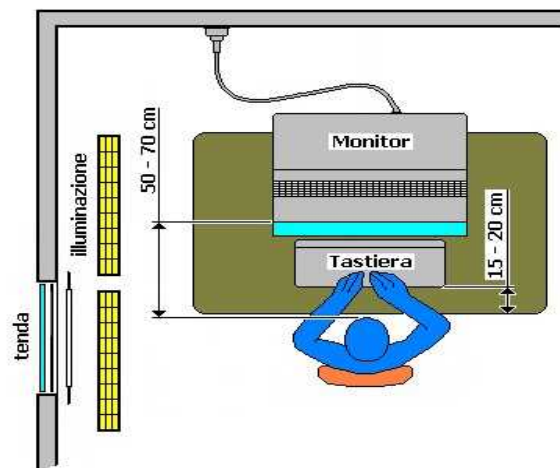
Monitor disposti a 90° rispetto le finestre

Finestre schermate con “veneziane” o tende

Postazioni al VDT distanti almeno 1 m dalle finestre

Colore della luce: preferibile lampade fluorescenti di colore bianco o bianco a tonalità calda perché meno soggetti a fenomeni di **sfarfallamento** e rispondono alle crescenti esigenze di confort nell'ambiente lavorativo

Utilizzo di lampade a strisce continue disposte a 90° rispetto al VDT





SEDILE

Stabile, su 5 razze, dotato di ruote girevoli per consentire la libertà di movimento e facilitare piccoli spostamenti.

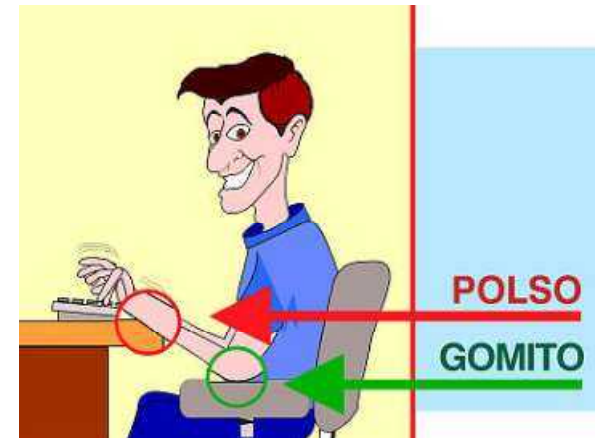
Bordo arrotondato (per evitare compressione del piano posteriore della coscia o conseguenti disturbi neurovascolari)

Schienale regolabile in altezza ed inclinabile

Sedile e schienale devono essere rivestiti di tessuto ignifugo e traspirante ed imbottiti

NON è obbligatoria, ma consigliata la presenza di braccioli

OBBLIGHI DEL DATORE DI LAVORO



Informare e formare i videoterminalisti
Permettere una pausa di 15 minuti per
ogni 120 minuti di lavoro continuativo
al videoterminale





SANZIONI per il datore di lavoro

- a) con l'arresto da tre a sei mesi o con l'ammenda da 2.500 fino a 6.400 euro per la violazione degli articoli 174, comma 2 e 3, 175, commi 1 e 3, e 176, commi 1, 3, 5;
- b) con l'arresto da due a quattro mesi o con l'ammenda da 750 a 4.000 euro per la violazione degli articoli 176, comma 6, e 177

VISITE PERIODICHE

I lavoratori che utilizzano i videotermini per più di 20 ore settimanali sono sottoposti a sorveglianza sanitaria obbligatoria da parte del medico competente per le seguenti problematiche:

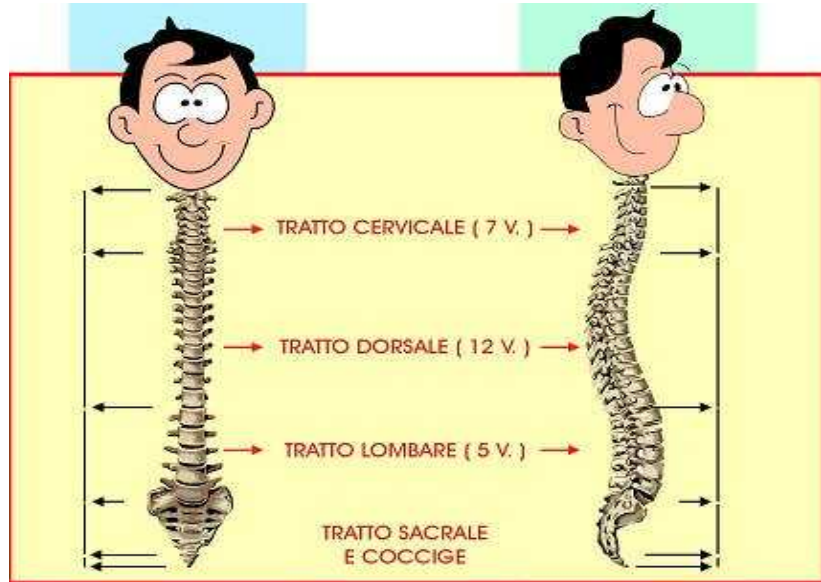
Rischi per la vista e per gli occhi

Rischi per l'apparato muscolo-scheletrico

La periodicità delle visite di controllo è quinquennale; biennale nei casi di lavoratori idonei con prescrizioni o limitazioni e per i lavoratori che abbiano compiuto cinquant'anni

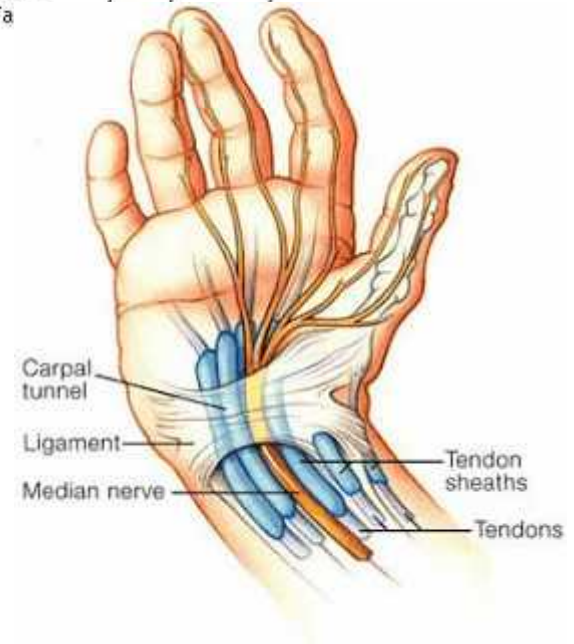


DISTURBI ASSOCIATI ALL'USO DEL VIDEOTERMINALE



COLONNA VEDUTA
FRONTALMENTE

COLONNA VEDUTA
LATERALMENTE





PREVENZIONE

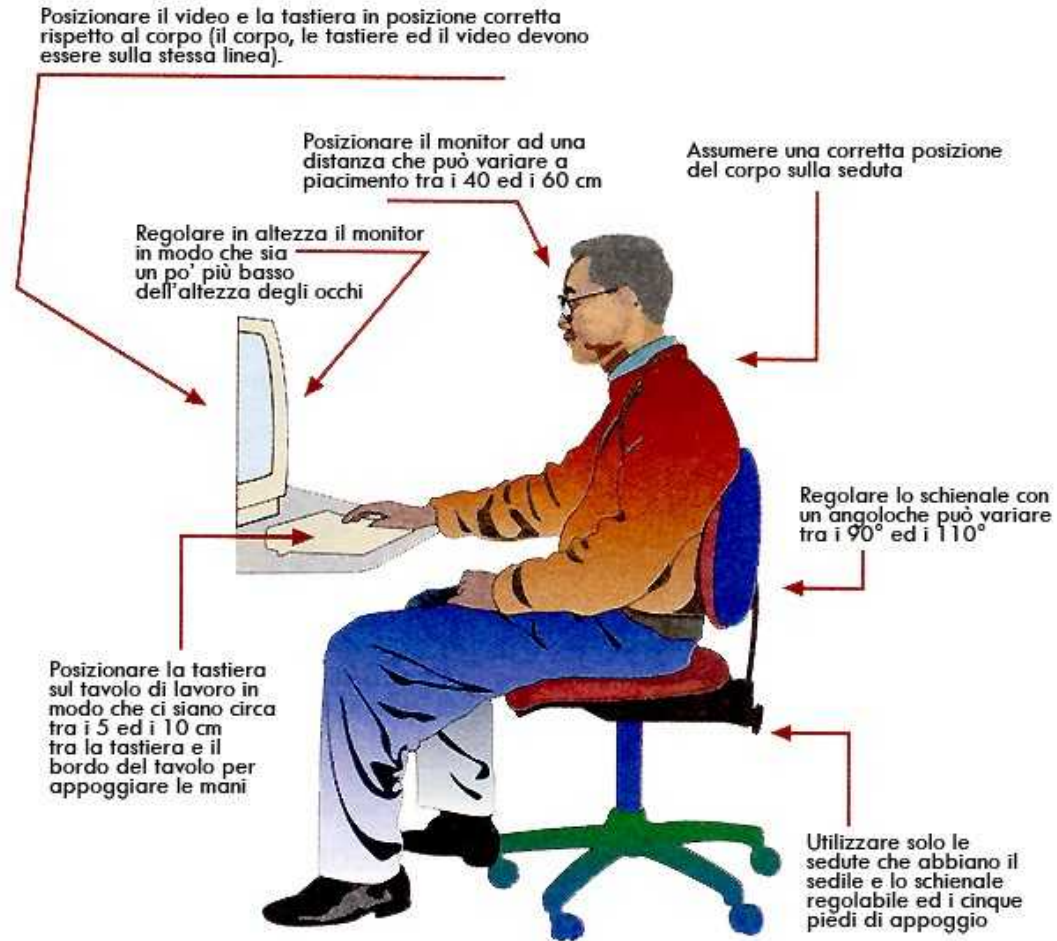
Movimento per favorire la circolazione sanguigna

Pause

Esercizi di rilassamento

LA POSTURA

L'operatore deve assestare la propria postura comodamente regolando i vari elementi del posto di lavoro





L'ERGONOMIA

E' quella scienza che si occupa dell'interazione tra gli elementi di un sistema e la funzione per cui vengono progettati, allo scopo di migliorare la soddisfazione dell'utente e l'insieme delle prestazioni del sistema.

Domande

- Definizione di videoterminalista
- Definisci gli elementi di una postazione di lavoro
- Analizza i disturbi dovuti ad una postura scorretta
- Che cos'è l'ergonomia?
- Disegna e raffigura una corretta disposizione di un ambiente operativo